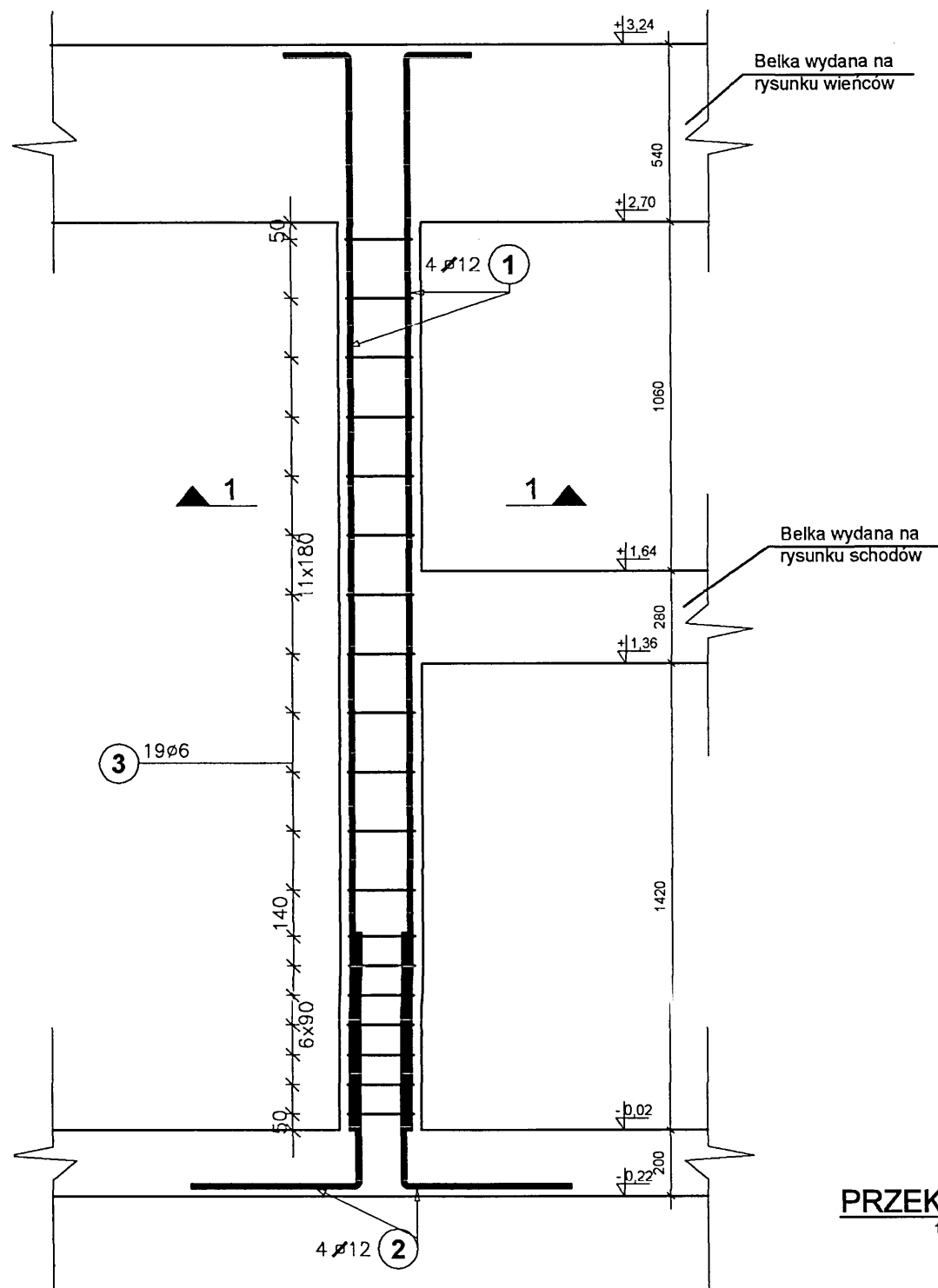
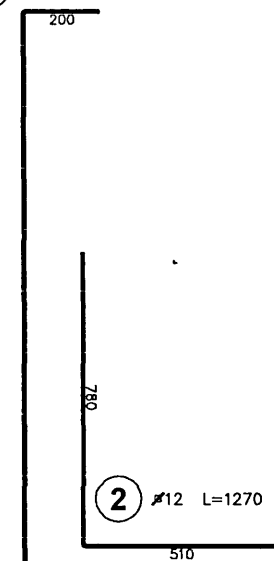


SŁUP WEWNĘTRZNY

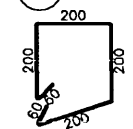
1:20



1 $\varnothing 12$ L=3460

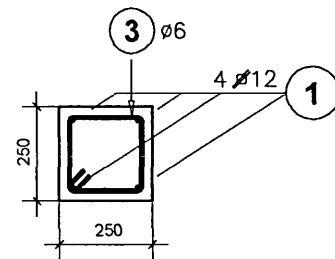


3 $\varnothing 6$ L=890



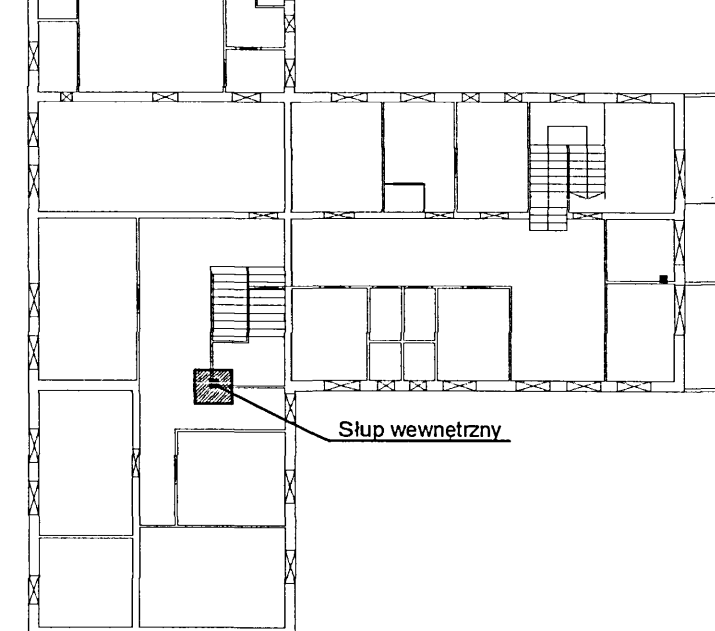
PRZEKRÓJ 1-1

1:20



BETON : B20
STAL : A-II, A-0

LOKALIZACJA



Poz.	Stal		Długość (mm)	Ilość			Długość łączna (m)	
	A-0	A-II		w elemencie	elementów	ogółem	A-0 $\varnothing 6$	A-II $\varnothing 12$
1		12	3460	4	1	4		13.84
2		12	1270	4	1	4		5.08
3	6		890	19	1	19		16.91
Długość wg średnic (m)							16.91	18.92
Masa 1 m pręta (kg/m)							0.22	0.89
Masa łączna wg średnic (kg)							3.75	16.80
Masa łączna wg gatunku stali (kg)							3.75	16.80
Ogółem (kg)							20.55	

UWAGI !!!

- Wymiary podano w mm
- Wymiary podano po obrysie zewnętrznym
- Rozpatrywać łącznie z rysunkami architektonicznymi i instalacyjnymi
- Poziomy porównać/odczytać z proj. architektonicznego
- Rozpatrywać łącznie z rysunkiem łącznika stropu, stropu, schodów



autorska pracownia projektowania architektury "APPA-Jan Pudło"
41-605 Świętochłowice ul. Moniuszki 3/8 tel., fax: 0/32 245 39 61

inwestycja	Zespół budynków socjalnych Będzin ul. Wolska	branża	K	nr proj.	5/2
nazwa proj.	Projekt wykonawczy architektury i konstrukcji budynku noclegowni				
nazwa rys.	Słup wewnętrzny				
główny proj.	mgr inż. arch. Jan Pudło upr.proj. 482/85			data:	02.2005r.
proj.konstr.	mgr inż. Jacek Mikoś upr.bud. 418/87			edycja:	
opracował	Iwona Seweryn			skala:	1/20
sprawił	inż. Roman Gniado upr. bud. 11/77			nr rysunku	7a